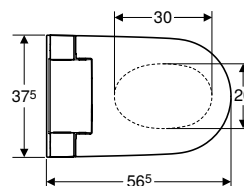
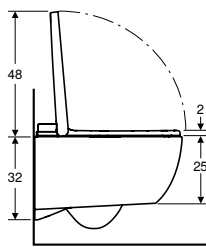
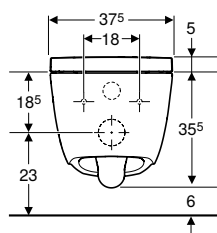


Neu

Geberit AquaClean Alba WC-Komplettanlage Wand-WC



click & scan

Verwendungszwecke

- Zur komfortablen WC-Benutzung
- Zum pflegenden Reinigen mit Wasser im Analbereich

Technische Daten

Schutzart	IPX4
Nennspannung	230 V AC
Netzfrequenz	50 Hz
Leistungsaufnahme Stand-by max.	0,5 W
Fliessdruck	0,5–10 bar
Betriebstemperatur	5–40 °C
Wassertemperatur Einstellbereich	34–40 °C
Berechnungsdurchfluss	0,02 l/s
Mindestfliessdruck für Berechnungsdurchfluss	0,5 bar
Duschdauer	20 s
Belastung WC-Sitz max.	150 kg

Lieferumfang

- Wasseranschlusssset für Sigma und Omega UP-Spülkästen 12 cm, Einbauhöhe 112 cm
- Kupplungsbuchse für Netzanschluss
- Schallschutzset
- Fernbedienung mit Wandhalterung und Batterie CR2032
- Befestigungsmaterial

Eigenschaften

- Spülrandlose WC-Keramik mit TurboFlush-Spültechnik
- Tiefspül-WC
- Warmwasserbereitung über Warmwasserspeicher
- Analdusche mit WhirlSpray-Duschtechnologie
- Duschstrahlstärke in fünf Stufen einstellbar
- Temperatur des Duschwassers mit Geberit Home App einstellbar
- Duscharm mit Geberit Home App in fünf Stufen positionierbar
- Oszillierdusche (automatische Vor- und Rückwärtsbewegung des Duscharsms) einstellbar
- Automatische Vor- und Nachreinigung der Duschküse mit Frischwasser
- Entkalkungsprogramm
- Benutzererkennung
- WC-Sitzring und WC-Deckel mit Absenkautomatik
- WC-Deckel mit Soft-Stopp-Opening
- Funktionen über Fernbedienung auslösbar
- Mit Geberit Home App kompatibel
- Wasseranschluss seitlich links verdeckt hinter WC-Keramik
- Netzanschluss mit dreiadrigem flexibler Mantelleitung, seitlich rechts verdeckt hinter WC-Keramik
- Wasseranschluss extern, seitlich links mit Zubehör möglich
- Netzanschluss extern, mit Steckdose rechts möglich
- Zulassung nach (DIN) EN 1717 / (DIN) EN 13077

Art.-Nr.	Farbe / Oberfläche	B [cm]	H [cm]	T [cm]	Schutzklasse	Leistungsaufnahme (W)	VE [St.]	EUR/St.
146.350.01.1	WC-Keramik: weiß / KeraTect Designabdeckung: weiß	37,5	40,5	56,5	I	850	1	995,00

Lieferbar ab April 2024

Zusätzlich zu bestellen

- Geberit Anschlussstutzen mit Manschette und Deckkappen → S. 231



- Für verdeckten Strom- und Wasseranschluss sind Geberit bzw. Huter WC-Montageelemente mit Y-Leerrohr (ab BJ April 2013) zu verwenden. Anschlussvoraussetzungen und notwendiges Wasser- und Stromanschlusszubehör siehe auch Technikteil
- Nicht geeignet für Personen mit hohem Gewicht oder stark bewegungseingeschränkte Personen (z.B. Rollstuhlfahrer)